

Fonds de dotation
Sauvegarde du Patrimoine
Lavandes en Provence



Bilan du Programme 2019-2022
Perspectives 2023-2026
(version simplifiée)

*Pour adapter les modes de production
aux enjeux climatiques environnementaux actuels*

© Alexandra Viozzi

E-mail : contact@sauvegarde-lavandes-provence.org
Site web : www.sauvegarde-lavandes-provence.org
Linked in: www.linkedin.com/company/fonds-de-dotation-lavandes-provence



OBJECTIF DU PROGRAMME



Le programme GREEN & LAVANDES a pour objectif principal de **contribuer à l'amélioration des pratiques** sur l'ensemble du cycle de vie des lavandes et lavandins et jusqu'à la production d'huile essentielle :

D'ici 2030 :
réduire de 50% des consommations en énergie fossile et des émissions de CO₂ sur les filières lavande & lavandin

- Action 1 : Réaliser de nouvelles **Analyses de Cycle de Vie**, notamment sur lavande.
- Action 2 : Contribuer au développement des **couverts végétaux et de l'agroforesterie** dans les cultures de lavandes.
- Action 3 : **Développer la récolteuse Espieur 3 rangs**, afin de réduire de 50% le volume de biomasse transporté et distillé et diminuer de 30% la consommation d'énergie fossile.
- Action 4 : Développer l'Ecovaporateur, afin de réduire de **40% les consommations d'énergie à la distillation**.



- Action 5 : **Diminuer l'impact environnemental** lors de la destruction des vieilles plantations et du compostage des pailles distillées.
- Action 6 : Accompagner le développement du **dispositif « Label Bas Carbone »** pour les lavandes et lavandins.

Réaliser de nouvelles Analyses de Cycle de Vie, notamment sur lavande

Pour l'huile essentielle de lavandin, l'étude de 2021 a confirmé les enseignements obtenus en 2013 : les étapes les plus impactantes sont la distillation et la culture, suivi ensuite par la gestion des pailles distillées. Les conclusions sont assez similaires pour l'huile essentielle de lavande.



Figure 1 : Couvert végétal diversifié – Mélange du Fonds – Automne 2022 – Bergier, Plateau de Valensole © Fonds SPLP

Dans les deux cas, lavande et lavandin, il est apparu que les impacts environnementaux dus à la gestion des déchets, que ce soient les pailles distillées, qui peuvent être compostées ou retournées au sol immédiatement après la distillation, ou les résidus de vieilles plantations n'ont pas pu être évalués de façon précise.

Un travail additionnel devra être réalisé pour permettre de mesurer l'impact réel de ces pratiques et faire des recommandations réalistes en termes de bonnes pratiques.

Développement des couverts végétaux et de l'agroforesterie

Mise en place d'une expérimentation sur 3 ans afin d'étudier des parcelles avec et sans couvert végétal et objectiver les intérêts et freins attendus

- Suivi de 5 parcelles en lavandins sur 3 ans, par le CRIEPPAM, AGRIBIO04 et la Chambre d'agriculture de la Drôme (CA26)

Un compte-rendu technique détaillé est disponible sur demande auprès du Fonds.

Mise à disposition gratuite de semences pour couverts afin d'impulser une dynamique auprès des lavandiculteurs potentiellement intéressés et pour

lesquels le coût des couverts était un frein :

- Elaboration d'un mélange type de semences de couverts, en concertation avec des agriculteurs impliqués, appelé « **Mélange du Fonds** »
- Achat, préparation et mise à disposition des semences pour couverts végétaux : **environ 400ha de cultures avec couverts végétaux ont été financées sur 3 ans**, ce qui représentent un total de 12,7 tonnes de semences.

Organisation de 8 journées de formation et de 9 journées techniques, en partenariat avec Ver de terre Production, l'association Pour une Agriculture du Vivant (PADV), le CRIEPPAM, AGRIBIO04 et la Chambre d'agriculture de la Drôme :

- Formation/sensibilisation de 311 producteurs aux intérêts des couverts végétaux et de l'agroforesterie.

Accompagnement de la plantation d'arbres en culture et de haies multi espèces

- **Plantation d'environ 1 000 arbres** (Châtaigniers, pistachiers, amandiers, oliviers) sur 3 ans
- **Plantation d'environ 800 m de haies** diversifiées.



Figure 2 : Châtaigniers en lavanderaies, Parcelle Burcheri, 2021

Sur les couverts végétaux, les travaux réalisés dans le cadre de Green&Lavandes ont permis d'engager une dynamique forte au sein de la filière lavandicole française :

- un programme dédié aux couverts végétaux hivernaux COUVIVER piloté par le CRIEPPAM et regroupant l'ensemble des acteurs de la Région Sud a démarré en 2023 pour une durée de 3.5 ans ;
- la mise à disposition de semences a permis de toucher un nombre toujours plus important de producteurs.

Sur l'agroforesterie, il est plus difficile de convaincre les agriculteurs des intérêts agronomiques de ces pratiques. L'entretien des arbres et des haies nécessitent une implication sur le long terme, qui s'ajoute aux travaux associés à la culture principale. Les projets qui ont bien fonctionné sont ceux qui ont été accompagnés par un organisme tiers, permettant d'assurer un suivi comme l'a fait le Parc Naturel Régional du Verdon.

Développer la récolteuse Espieur 3 rangs, afin de réduire de 50% le volume de biomasse transporté et distillé et diminuer de 30% la consommation d'énergie

Rédaction d'un cahier des charges par le CRIEPPAM pour construire un prototype d'espieur 3 rangs et lancement de l'appel d'offres en mars 2020 auprès de 5 entreprises spécialisées. Malheureusement, en raison de la petite taille de la filière Lavandes/Lavandins, aucun constructeur consulté n'a souhaité investir dans ce projet innovant.

En parallèle, un producteur basé sur le plateau d'Albion a commencé à construire un prototype d'espieur, basé sur une technologie un peu différente, qui permettrait de disposer d'une machine mono-rang ayant une vitesse d'avancement plus importante que la machine actuelle et donc un meilleur débit de chantier.

Le Fonds de dotation Sauvegarde pour le Patrimoine des Lavandes de Provence, par l'intermédiaire d'un de ses mécènes L'Occitane, a soutenu le développement de ce prototype qui devrait être opérationnel après l'été 2023.

Développer l'Écovaporateur, afin de réduire de 40% les consommations d'énergie fossile

Rédaction d'un cahier des charges par le CRIEPPAM pour construire un prototype d'écovaporateur adapté à des alambics de quelques milliers de litres et lancement de l'appel d'offres en mars 2020 auprès d'entreprises spécialisées et de distillateurs.

Partenariat mis en place avec la société Triple S qui a réalisé deux écovaporateurs



Figure 3: Espieur monorang en cours de récolte (2023) © Alexandra Vinozzi

sur des cuves de 1000 à 2000L en Corse : **proposition d'utiliser des équipements industriels très classiques, un compresseur et un échangeur à plaque, disponibles dans le commerce et donc abordables en termes de coûts.**

Travaux en cours pour lever un certain nombre de freins techniques avant de pouvoir réaliser un prototype utilisant ces équipements.

Diminuer l'impact environnemental lors de la destruction des vieilles plantations et du compostage des pailles distillées

Sensibilisation des producteurs à la suppression du brûlage des plantations en fin de vie, par le broyage au sol par l'organisation d'un après-midi technique le 15 septembre 2020 sur le Plateau de Valensole. Cet évènement a réuni une soixantaine de producteurs.

Plus de 492ha de vieilles plantations ont été broyées puis remises au sol au lieu d'être brûlées sur 3 ans : 108ha en 2020, 202ha en 2021, 182ha en 2022. Cela représente environ 3 500 tonnes de CO₂ équivalents stockées.

Incitation auprès des producteurs pour l'épandage direct des pailles distillées au champ au lieu de les composter.

Environ 11 800 tonnes de pailles distillées ont été épandues sans compostage préalable sur 3 ans :

- 3 800 tonnes en 2020, 4 400 tonnes en 2021, 3 600 tonnes en 2022
- Cela représente environ 1 900 tonnes de CO₂ équivalents stockées.



Figure 4: Lavandes, 2023 © Alexandra Vinozzi

Accompagner la mise en œuvre du label Bas Carbone Plantes à Parfum

Le Label Bas Carbone est un dispositif volontaire de certification de projets de compensation carbone, créé par le ministère chargé de l'écologie, qui vise à favoriser des actions de réductions de gaz à effet de serre et de séquestration du carbone dans les sols et la biomasse.

Il permet en contre partie à des entreprises, collectivités ou particuliers d'acheter des crédits carbone issus de ces projets de compensation carbone certifiés.

Le Comité Interprofessionnel des Huiles Essentielles Françaises (CIHEF) élabore la méthode

Label Bas Carbone Plantes à Parfum. il s'appuie sur un comité de pilotage, qui regroupe des représentants des principales coopératives en huiles essentielles de lavandes et lavandins (SCA3P, PPV, France Lavande), le CRIEPPAM, des chambres d'agriculture du 04 et du 26 et d'Agribio 04.

Le Fonds de dotation accompagne financièrement l'élaboration de la méthode Label Bas Carbone, en complément de l'aide publique attribuée par FranceAgriMer à la réalisation du projet.

ET DEMAIN ? PERSPECTIVES 2023-2026



Le programme Green&Lavandes se poursuit sur 2023-2026 pour **améliorer l'impact environnemental des cultures de lavandes et lavandins** :

Culture :

Poursuivre le développement des couverts végétaux dans les cultures de lavandes :

- Accompagner la mise à disposition de semences pour faciliter l'accès à la pratique
- Participer au programme COUVIVER piloté par le CRIEPPAM dont l'objectif est de développer auprès des lavandiculteurs les couverts végétaux hivernaux.

Accompagner le développement des connaissances et des pratiques associées à l'agroforesterie

- Financer une ou des études permettant de démontrer l'intérêt de l'agroforesterie en lavanderaies et les itinéraires techniques pertinents pour les agriculteurs
- Poursuivre le financement de projets d'implantation de haies et d'arbres

Récolte :

Accompagner le développement d'une nouvelle technologie de récolteuse Espieur 1 rang et 3 rangs

Distillation :

Poursuivre le développement de la technologie de l'écovaporateur, afin de réduire de 40% les consommations d'énergie fossile et donc les émissions de gaz à effet de serre

Investiguer les options possibles pour décarboner complètement la distillation.

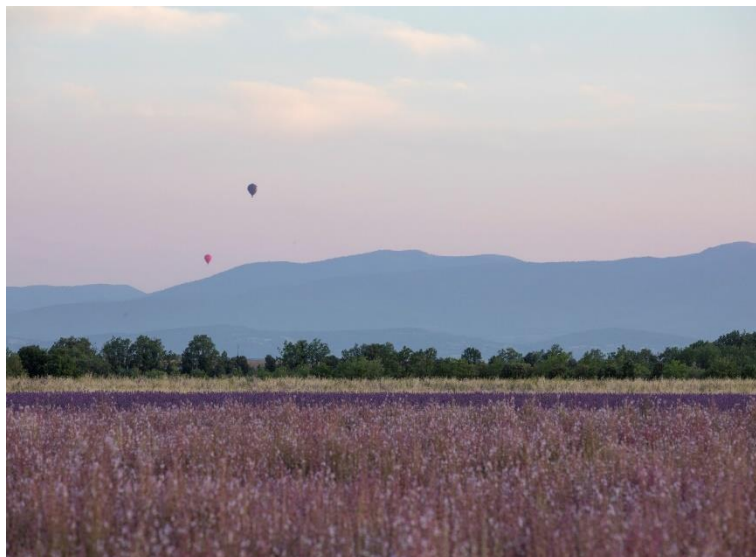


Figure 5: Paysage de lavandes, 2023 © Alexandra Viozzi

Fin de vie :

Améliorer les connaissances des émissions réelles de gaz à effet de serre émises par le compost de pailles distillées

pour pouvoir d'une part, connaître clairement les impacts réels et d'autre part, conseiller au mieux les agriculteurs sur leurs pratiques.

Cycle de vie global :

Poursuivre l'accompagnement de la mise en œuvre du dispositif Label Bas Carbone

PRINCIPAUX MECENES DU PROGRAMME



L'OCCITANE
EN PROVENCE

CHANEL

Firmenich
for good, naturally



FONDATION GIVAUDAN FOUNDATION

BONTOUX
DEPUIS 1898

SHISEIDO

elixens
Partageons ce que la nature nous inspire

D3e | Delta
Electricité
Electronique
Etudes

— GROUPE —
TERRITOIRE
DE PROVENCE

ACT FOR PLANET

PAYOT
PARIS



YOUNG LIVING®
ESSENTIAL OILS



GAF De Campedieu
MUL
Aromatiques

agro'novae
développement



KAIROS
travel

PRINCIPAUX PARTENAIRES TECHNIQUES



AGRIBIO 04
L'Agriculture **BIO**
des Alpes de Haute-
Provence



« Un sol pour tous, tous pour un sol! »

